

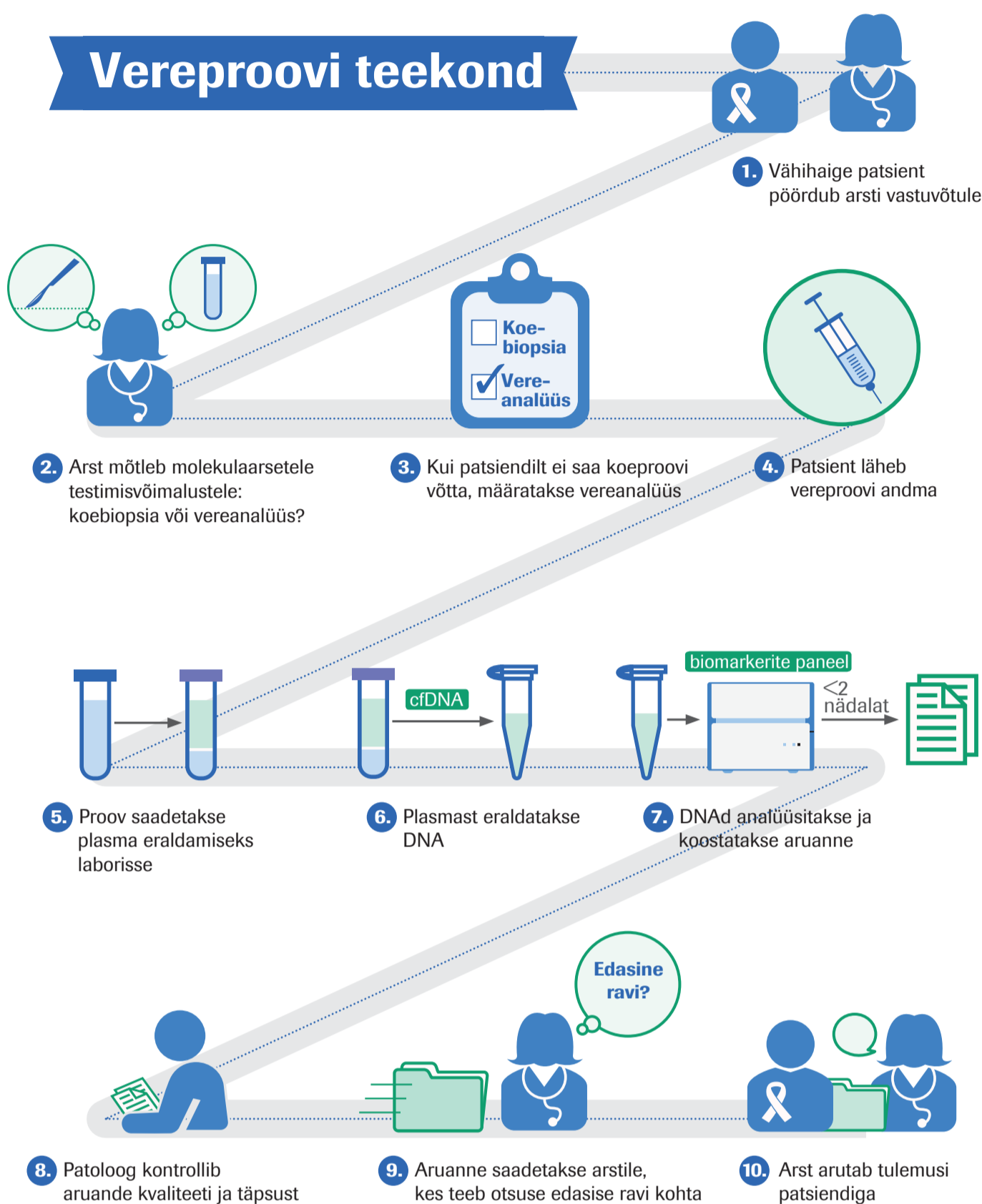
Vereproovil põhineva testi teekond

Mida kujutab endast vereproovil põhinev test?

Mõnele kopsuvähiga patsiendile ei sobi koebiopsia, sest tegu on invasiivse protseduuriga, millega kaasnevad riskid. Vereproovil põhinev testimine on mitteinvasiivne alternatiiv, mis võimaldab arstidel tuvastada kliiniliselt olulisi biomarkereid ja teha nende põhjal raviotsuseid.

Niisuguse testi abil analüüsitakse veres ringlevaid kasvajakarake või kasvaja DNA fragmente (cfDNA).¹ Vereproovi võtmine on tavapärase koebiopsiaga võrreldes vähem invasiivne protseduur.

Vereproovi teekond



Võimalused

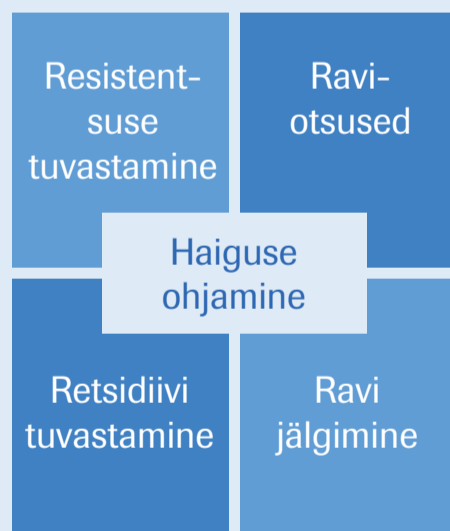
Mitteväikerakk-kopsuvähi korral ei määrata EGFRi (epidermaalse kasvufaktori retseptori) olemasolu

~20% patsientidest,

sest koematerjali pole võimalik võtta või on seda ebapiisvalt²

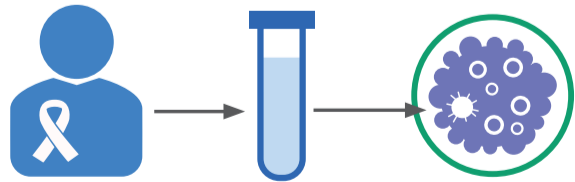
Vereproovil põhineva testimise abil jõuavad tulemused arsti ja patsiendini **14 päeva jooksul**

Samuti aitab see **vältida** võimalikke kopsukoe biopsia võtmisega kaasnevaid tüsistusi ja on vähiravis uue ja/või täiendava diagnostikavahendina üha tähtsam



Rakendusvõimalused

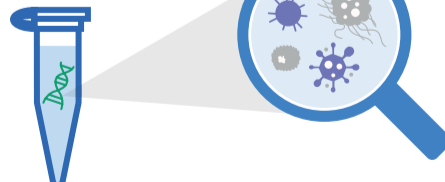
Praegu



Täna

- Mutatsioonide tuvastamine
- Raviotsused (rinnavähk, eesnäärmevähk, munasarjavähk, harvaesinevad kasvajakud ja teadmata algkoldega kasvajakud jne.)
- Ravivastus (ALK-inhibiitorid, ROS1-inhibiitorid)

Tulevikus



Homme

- Raviotsused paljude vähivormide korral
- Retsidiivide seire
- Sõeluuringud haiguse varaseks diagnoosimiseks

Vereproovil põhinev testimine tagab mitteinvasiivse käsitlemise ja individuaalse ravi.

Viited:

1. <https://www.cancer.gov/publications/dictionaries/cancer-terms>, accessed October 2020
2. 2015 European Lung Cancer Conference (ELCC): Abstract LBA2_PR. Presented April 17, 2015